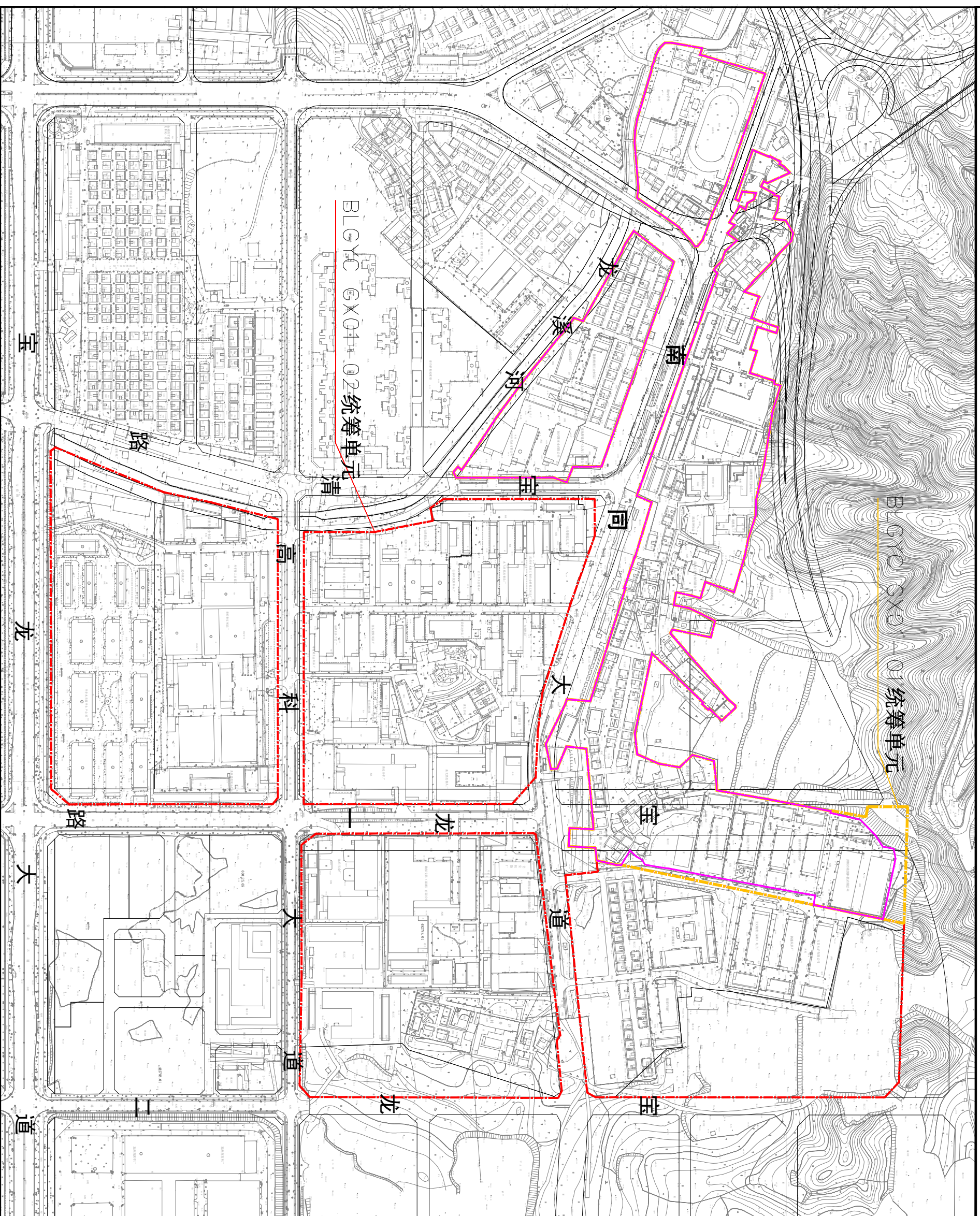


附图：宝龙街道BLGYC GX01统筹单元范围调整公告示意图



说明

原BLGYC GX01统筹单元调整后拆分为BLGYC GX01-01、BLGYC GX01-02两个单元





BLGYC GX01-01统筹单元

统筹单元范围面积：205599.5平方米
拆除用地范围面积：198376.2平方米

BLGYC GX01-02统筹单元

统筹单元范围面积：475712.3平方米

图例

-  BLGYC GX01-01统筹单元范围线
-  BLGYC GX01-01统筹单元拆除范围线
-  BLGYC GX01-02统筹单元范围线
-  规划道路